

# ALUPROFILMATTEN REINIGUNG UND INSTANDHALTUNG



Beste Reinigungseffekte und lange Haltbarkeit sind die herausragenden Merkmale unserer Matten. Die Pflegehäufigkeit ist abhängig von Frequentierung und Verschmutzungsgrad der Eingangsmatte. Damit Sie lange Freude an den Matten haben bitten wir Sie, die Hinweise zum Einbau und zur Pflege zu beachten.

- **Regelmäßige Reinigung:** Saugen Sie die Oberfläche der Aluprofilmatte regelmäßig mit einem Staubsauger ab. Dazu stellen Sie den Staubsauger auf eine hohe Saugleistung ein.
- **Reinigung bei starker Verschmutzung:** Bei starker Verschmutzung rollen Sie die Matte nach dem Absaugen zusammen und entfernen Sie den im Mattenbett aufgefangenen Schmutz.
- **Reinigung bei extremer Verschmutzung:** Extrem verschmutzte Matten können problemlos mit dem Hochdruckreiniger gesäubert werden. Stellen Sie die Matte nach der Reinigung senkrecht auf, damit sie rasch abtrocknen kann. Nach erfolgter Trocknung legen Sie die Matte zurück in das Mattenbett. Die Matte ist danach wieder voll funktionsfähig.
- **Austausch einzelner Ripsstreifen:** Den Austausch stark verschmutzter oder beschädigter Ripsstreifen können Sie selbst vornehmen. Die Unterkonstruktion der Aluprofile bleibt, die neuen Ripsstreifen werden mit einem doppelseitigen Klebeband auf der Rückseite versehen und eingeklebt. Der Austausch kann auch bei uns im Werk durchgeführt werden. Preis der Ripsstreifen auf Anfrage.
- **Überarbeitung der Matten im Werk:** Die Mattensysteme werden bei uns gereinigt und defekten Stäbe fachgerecht ausgetauscht. Ripsstreifen werden ggf. ersetzt. Auf Wunsch holen wir die Matten durch eine Spedition ab. Nehmen Sie dazu bitte die Matten aus dem Mattenbett und übergeben Sie sie verpackt an die Spedition. Preis auf Anfrage.
- **Professionelle Reinigung vor Ort:** Die Mattensysteme werden vor Ort durch unseren Mitarbeiter entnommen, das Mattenbett gesäubert und die Matte mit einem Reinigungsgerät professionell gereinigt. Im Anschluss wird die Matte in das saubere Mattenbett gelegt. Diesen Vorgang empfehlen wir bei hochfrequentierten Eingängen in regelmäßigem Turnus (Frühjahr/Herbst). Somit erreichen Sie eine längere Haltbarkeit der Eingangsmatten. Preis auf Anfrage.

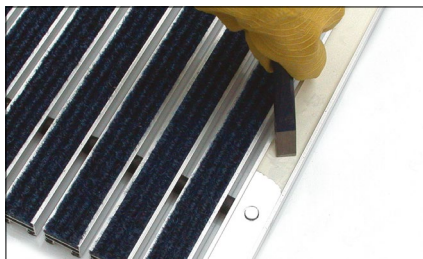
## AUSTAUSCH DER RIPSSTREIFEN

Starke Verschmutzung und Gegenstände wie Zigarettenkippen und Kaugummi, aber auch Ölflecken, können die Reinigungswirkung der Eingangsmatten stark beeinträchtigen. Darum haben wir ein System für den Austausch stark verschmutzter Ripsstreifen entwickelt. Die ver-

brauchten Ripsstreifen werden aus dem Aluprofil der Matte gelöst, in der Unterkonstruktion verbliebene Rückstände und Schmutz werden entfernt. Die neuen Ripsstreifen werden mit einem Selbstklebeband auf der Rückseite versehen und eingeklebt.



Mit einem handelsüblichen Schraubendreher den Anfang des Ripsstreifens vom Aluprofil lösen und entfernen.



Wichtig: Schmutz, Rips und Klebereste vom Aluprofil entfernen (z. B. mit einem Stechbeitel).



Neue Ripsstreifen mit Selbstklebeband in das Aluprofil einkleben und ggf. mit einem Gummihammer den Klebeprozess verstärken.

Qualität seit 1974

**fuma**<sup>®</sup>  
Fußmatten-Systeme

fuma Hauszubehör GmbH  
Reutäckerstraße 9  
76307 Karlsbad (Ittersbach)  
T +49 (0) 72 48 / 4 50 73 - 0 · F +49 (0) 72 48 / 4 50 73 - 60  
info@fuma.com · www.fuma.com